

# ソーラー電源装置

## ・ KSP-300A (470W)

ソーラーパネル 470W (235W × 2台)

バッテリー 300A (100A × 3台)

# 施工マニュアル

2020年10月

創業1981年(昭和56年)官公庁指名業者  
全省庁統一資格取得



# トカイセキュリティ株式会社

- 神戸本社 〒653-0037 神戸市長田区大橋町3丁目1番13号  
**TEL 078-643-1901** FAX 078-643-1902
- 堺 〒590-0078 堺市堺区南瓦町1番19号 グランビルド堺東507  
**TEL 072-232-6440** FAX 072-232-6430
- 名古屋 〒464-0851 名古屋市千種区今池南29番24号 川島第1ビル  
**TEL 052-251-8748** FAX 052-733-0375



ホームページ

URL : <http://www.tokaisecurity.net> Mail : [info@tokaisecurity.net](mailto:info@tokaisecurity.net)

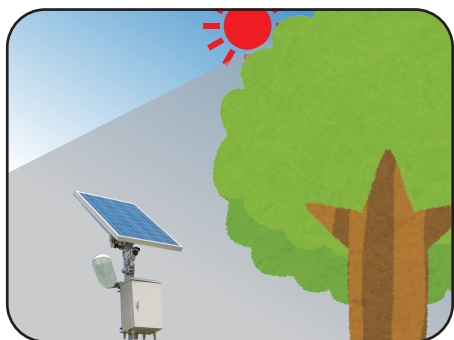
## ■ 設置場所の選定

(より安定した性能を確保するために)

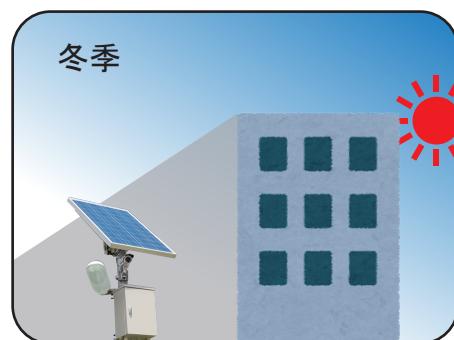
ソーラーパネルにビルや壁、樹木、看板などの影がかかる場所は避け、四季を通じて太陽光が当たる場所を選んで設置してください。

また、夏季と冬季は太陽の高度が違いますので、この点も考慮して設置してください。

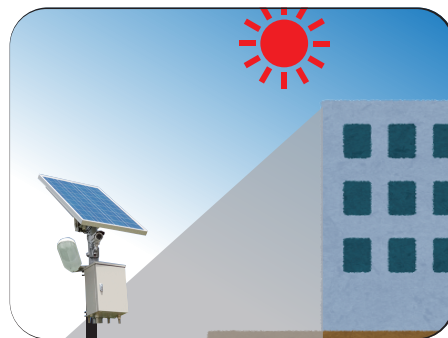
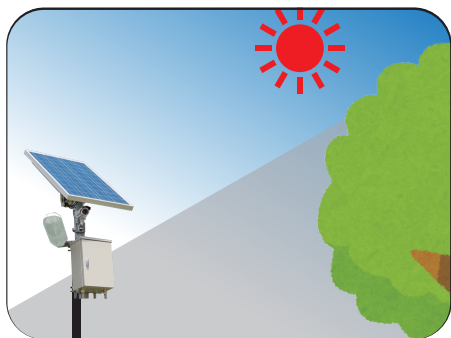
×：悪い設置例①  
太陽光パネルが影になり、  
発電ができない状態の場所



×：悪い設置例②  
夏など太陽の位置が高い時期には太陽光が当たっているが、  
冬などの太陽光の位置が低い時期には太陽が当たらない場所



◎：良い設置例  
四季を通じて太陽光パネルが影にならない場所



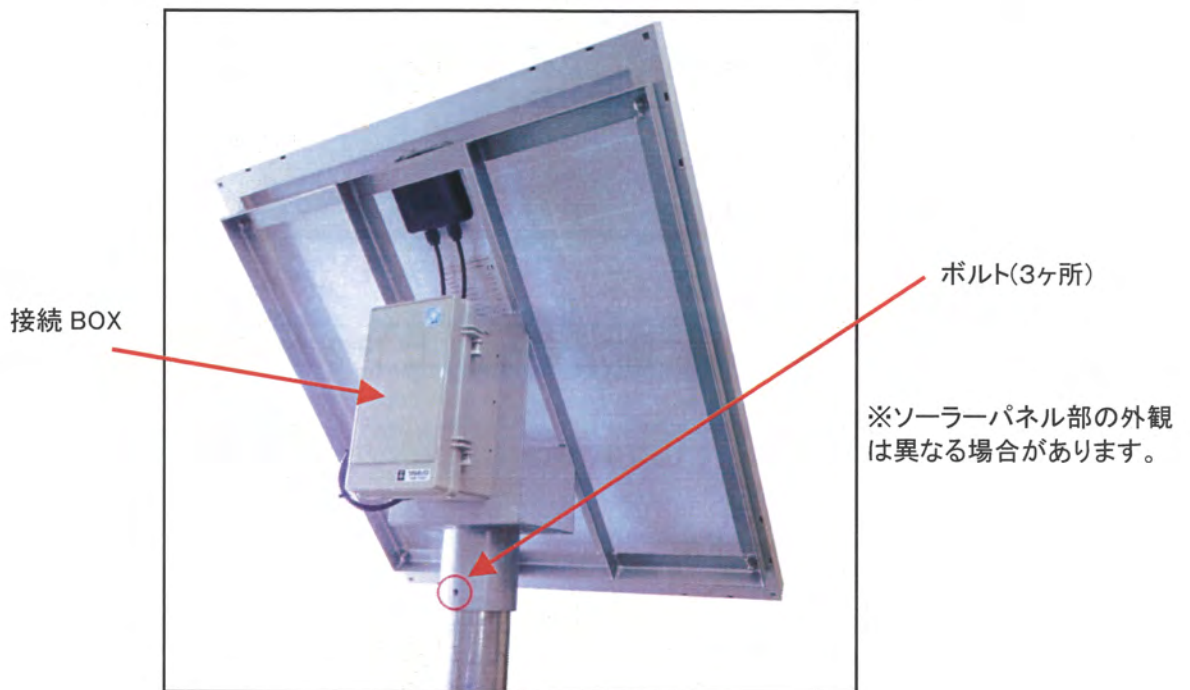
## 機器設置

### 1. ソーラーパネル(取付台に固定済)をポールの最上部に上から差し込む

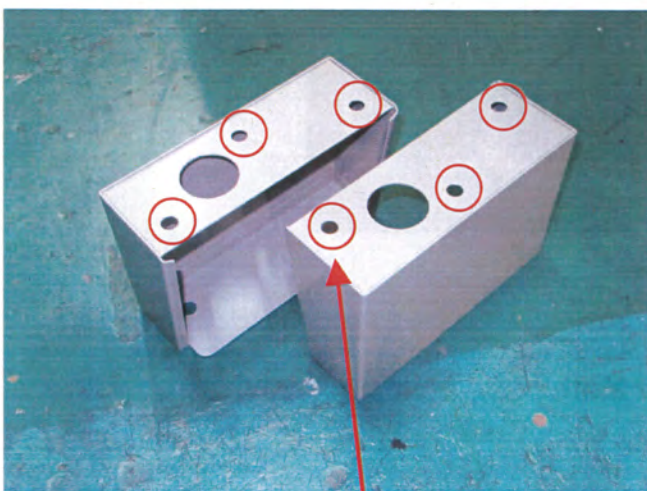
※バッテリーBOXを取付けるポール側のソーラーパネルは接続BOXが付いた方

ソーラーパネル面が真南に向くよう回転させボルト(3ヶ所)で固定する。

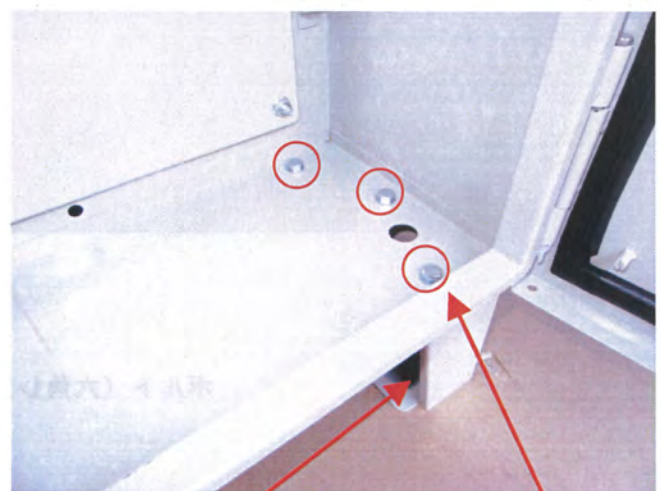
### 2 台目のソーラーパネルも同様にポールの最上部に上から差し込む。



### 2. バッテリーBOXの底部にスタンドを取り付ける。



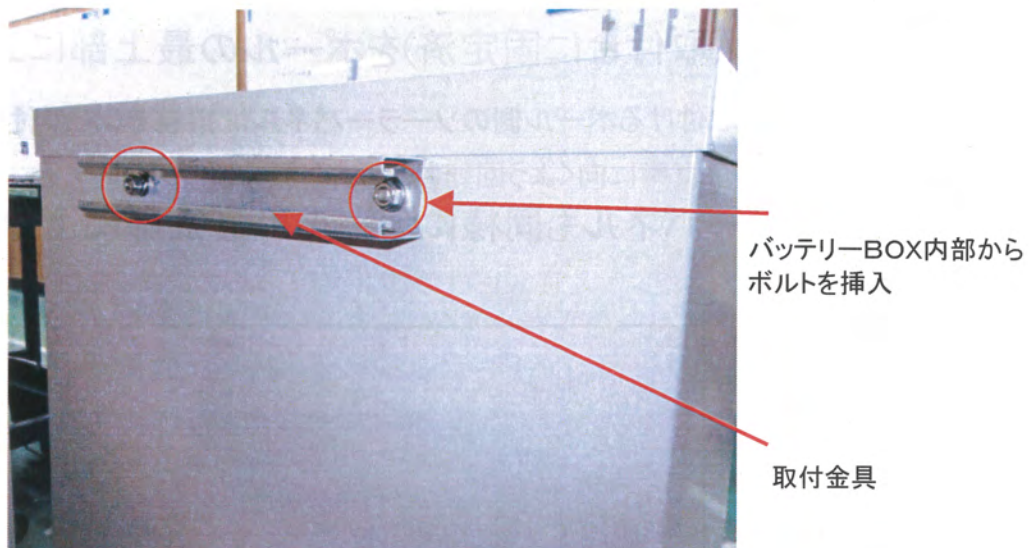
ボルト取付穴



スタンド

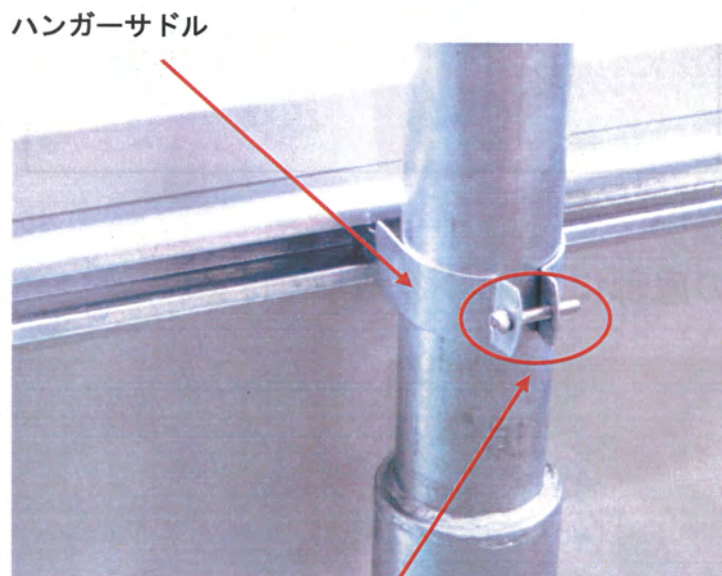
ボルト(片側3ヶ所)

3. バッテリーBOXの背面(扉と反対側)に金具を取付ける。(上下2か所)



4. バッテリーBOXをポールに固定する。(上下2か所)

ハンガーサドルで固定する。



ボルト (六角レンチ使用)



## 5. バッテリーをバッテリーBOXに設置

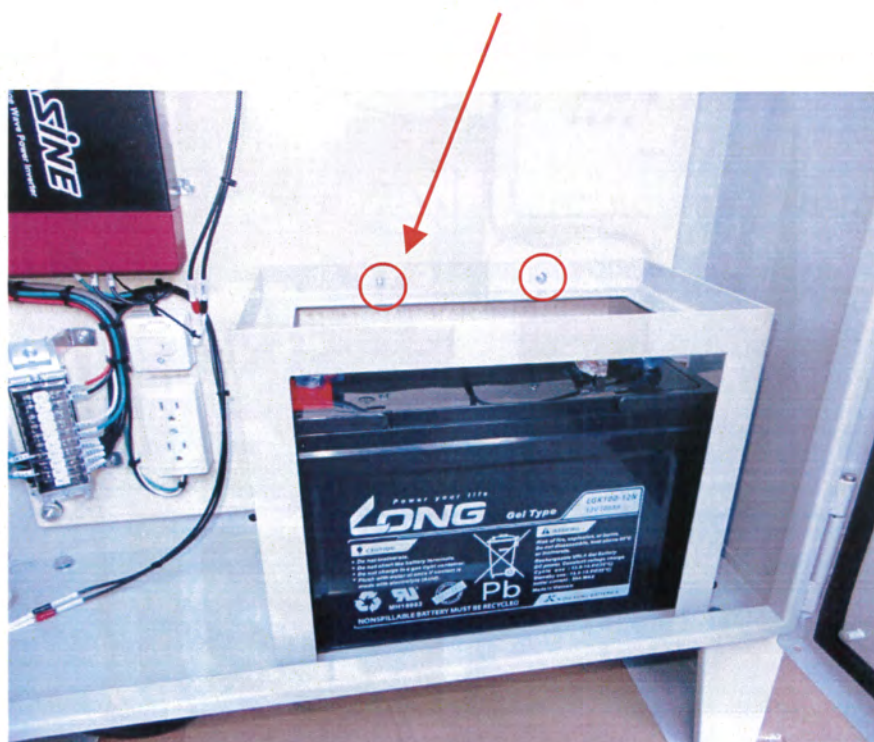
- ・1 台目: バッテリーを直置きする。

※スタンドの固定ボルトに載せないよう注意してください。



- ・バッテリーに台を被せ、ネジで固定する。(固定ネジが取付できる位置)

固定ネジ(2カ所)



- ・2 代目のバッテリーを載せ、台を被せる。  
ネジで固定する。

固定ネジ(2カ所)



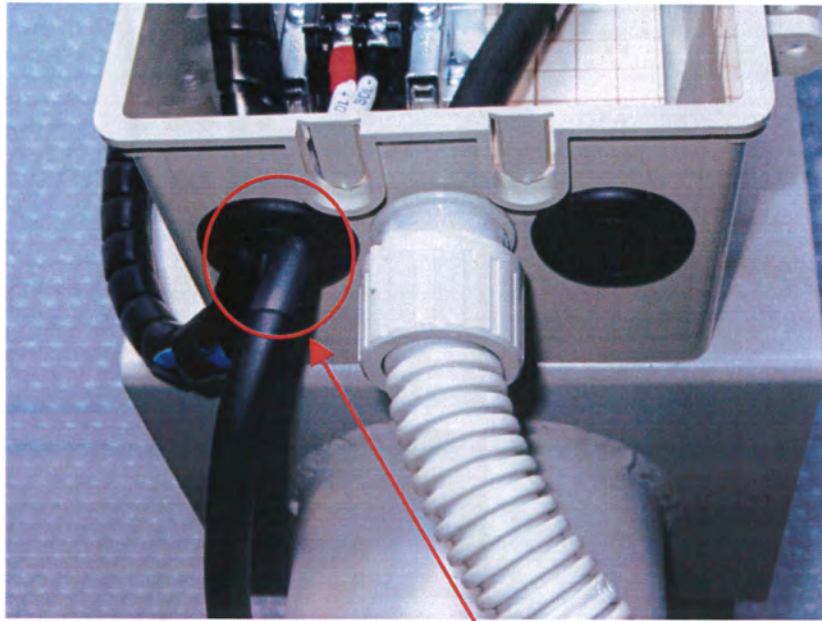
- ・3 台目のバッテリーを載せる。



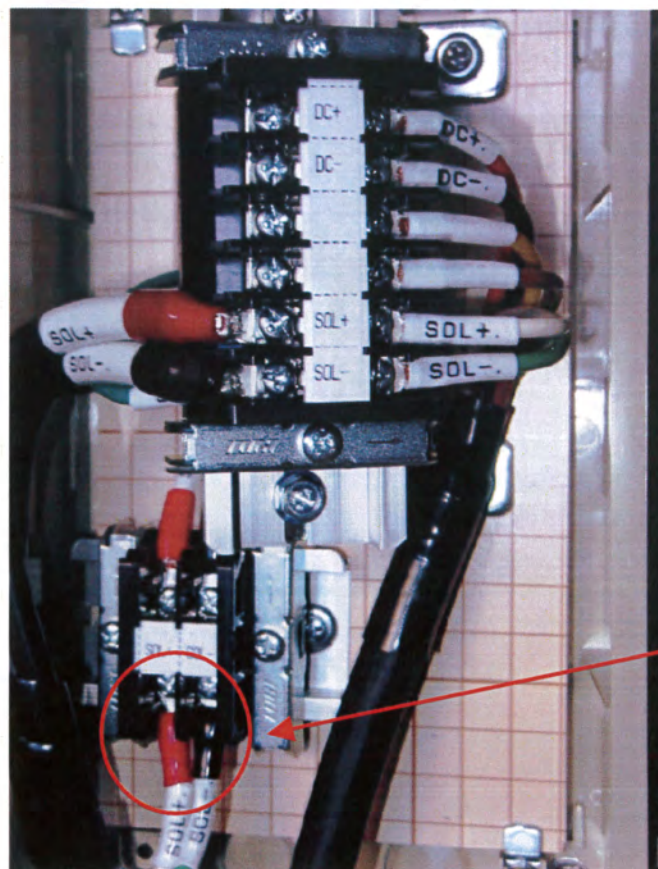


## 結 線

1. 2 台目のソーラーパネルの電源ケーブルを接続BOX(バッテリーBOX 側)の下部から挿入し、端子台に取り付ける。



挿入口

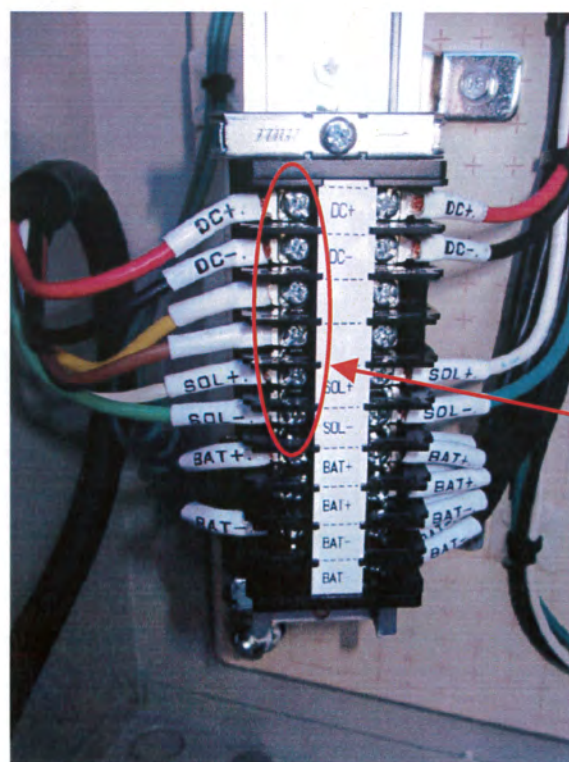


ここに取付ける

2. 接続 BOX からのケーブルをバッテリーBOX の下部から挿入し  
内部の端子台に取付ける。



挿入口



ここに取付ける



3. バッテリーケーブルをワンタッチコネクタに挿入し、レバーを戻して固定する。(3台とも同じ方法で)

※+-を間違えないよう注意してください。

ワンタッチコネクタ

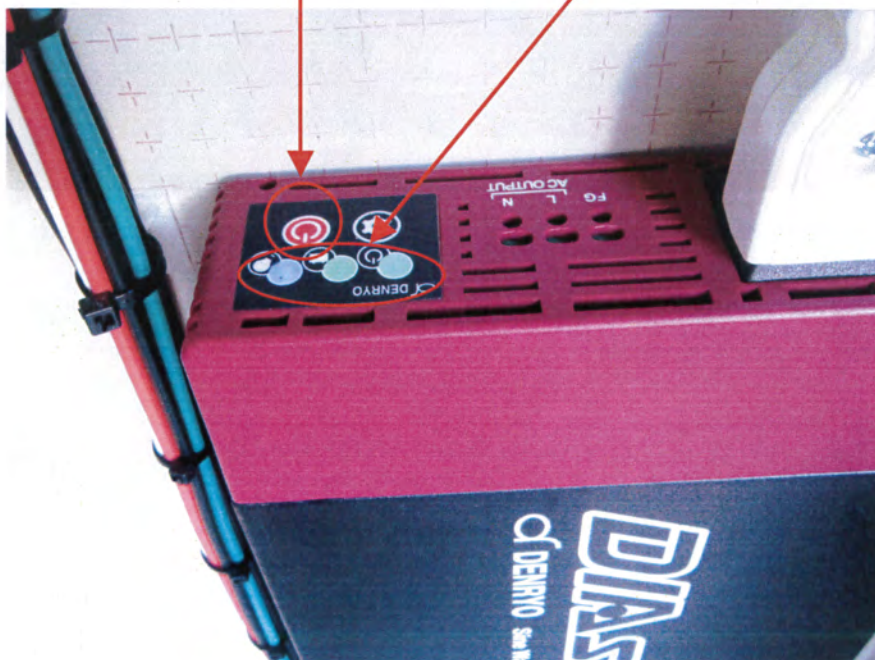


4. インバーターの電源を入れる。(押す)

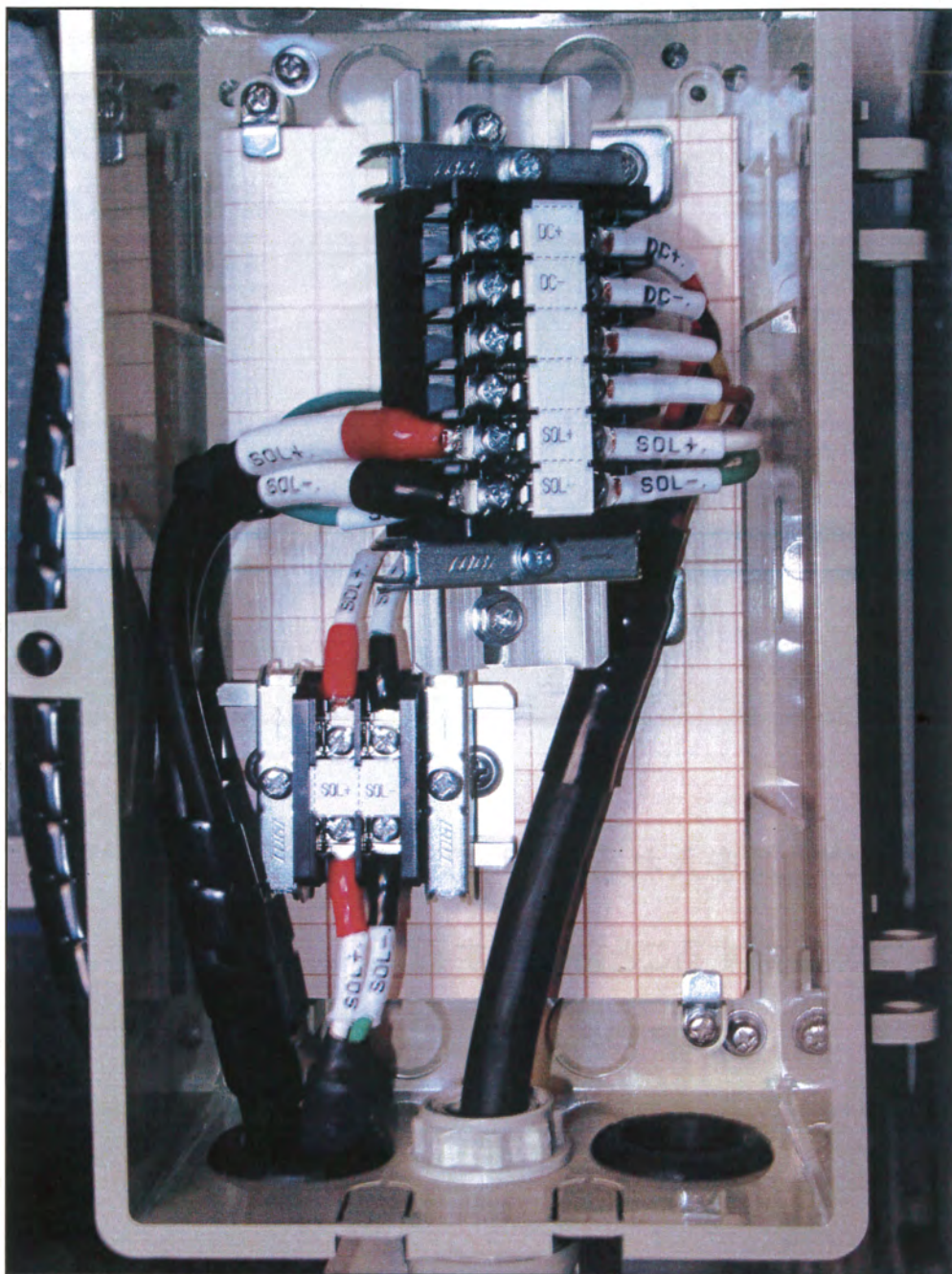
LED ランプが点灯することを確認する。

電源スイッチ

LED ランプ

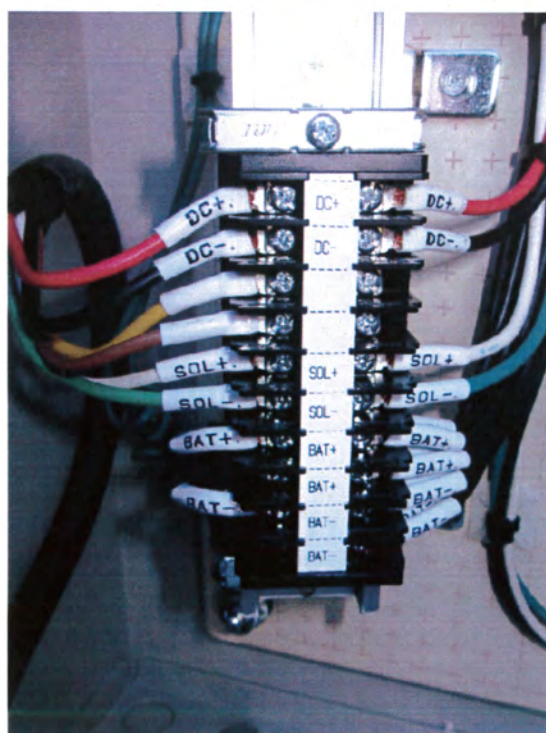


# 結線完了写真(接続BOX)



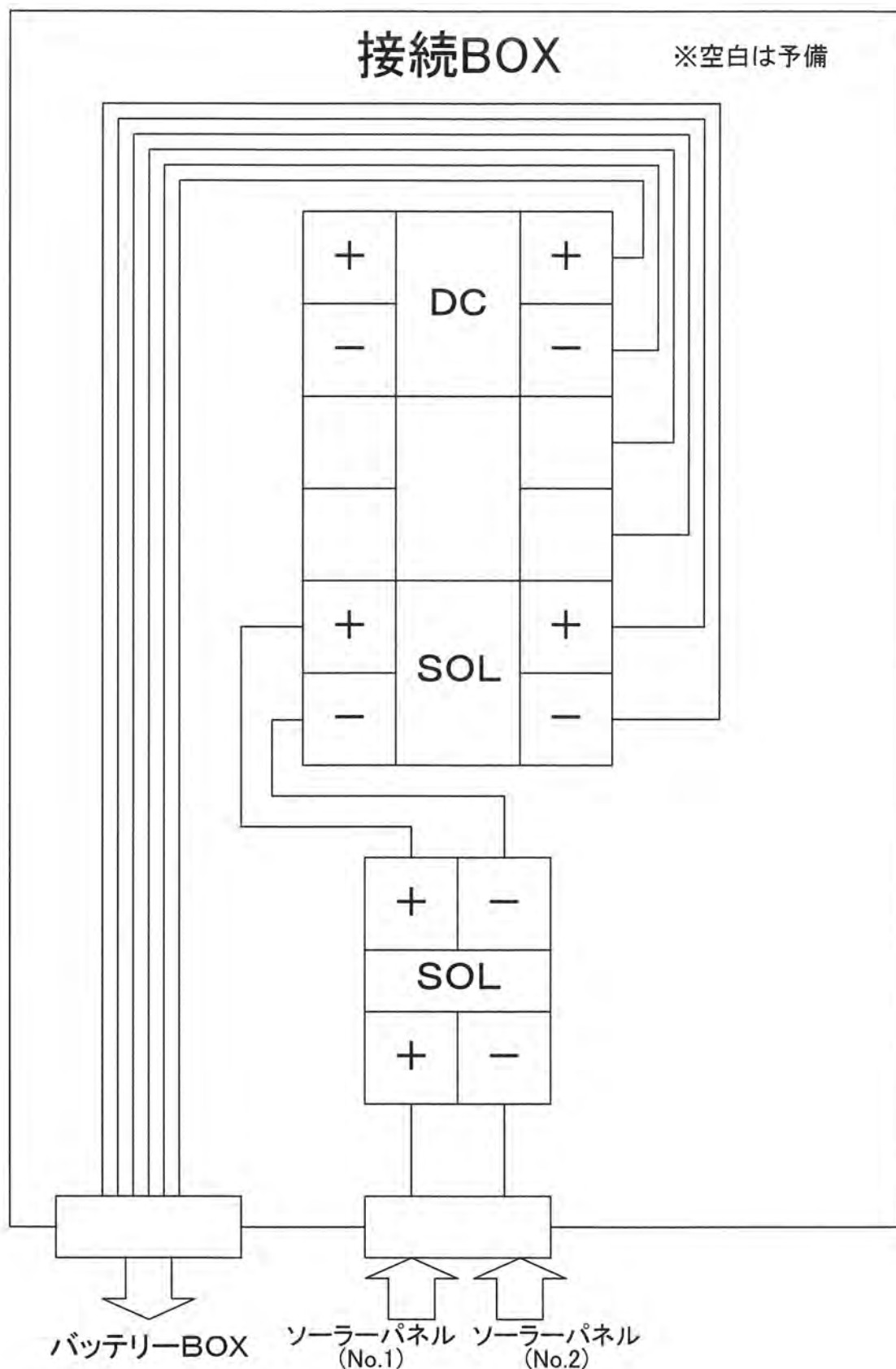


# 結線完了写真(バッテリーBOX)





# ソーラー電源装置 (235W × 2・100A × 3) 結線図(1)



# ソーラー電源装置 (235W × 2・100A × 3) 結線図(2)

