

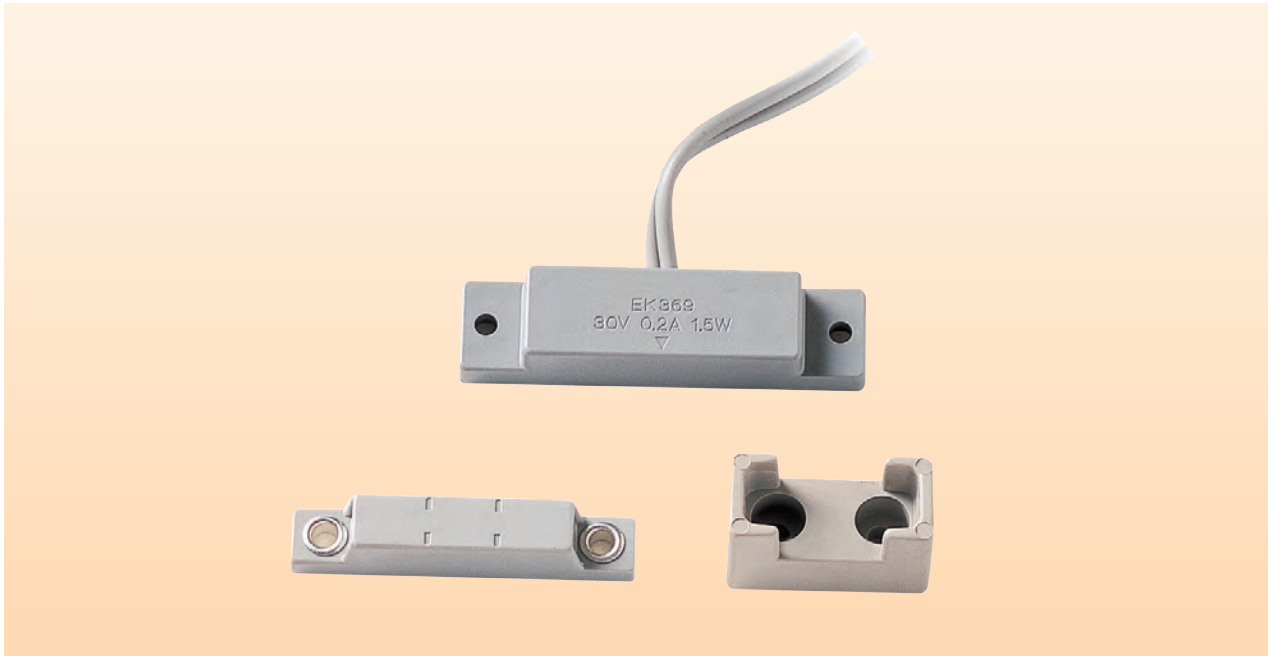
# 防湿型 EK369



ご注文名/ドアスイッチ EK369

[取扱商品:Panasonic製]

価格表/409



## 防湿型のドアスイッチ

### 主な特長

- 浴室や炊事場など、湿度の高い場所に設置が可能な防湿型タイプです。  
(直接水のかかる所でのご使用はお止めください。)
- ストッパを標準で付属、高さ調整用のスペーサは別途お買い求めください。  
(EK781HK/EK782HK)

### ●選択ポイント

浴室や炊事場の窓に設置が可能な防湿型ドアスイッチです。

### 製品仕様

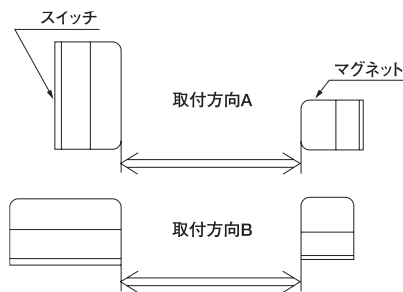
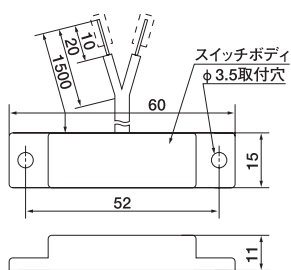
#### 外形寸法図

単位: mm

#### 取付範囲

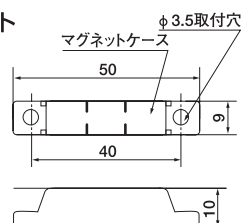
#### 仕様

#### ■ スイッチ



A・B方向ストローク		
マグネット	15mm以内に接近した時	ON動作
マグネット	40mm以上に開離した時	OFF動作

#### ■ マグネット



品名	ドアスイッチ
品番	EK369
接点動作	マグネット近接にて閉路
取付範囲	12mm 以下
定格電圧	AC・DC30V 0.2A 1.5W
耐電圧	DC250V 1 分間
接触抵抗	開閉前 150m Ω以下
使用温度範囲	-10℃～+50℃
設置場所	屋内(浴室、炊事場等)
色調	グレー