

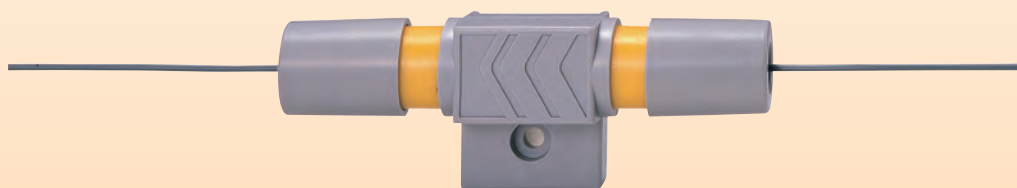
f-1000



ご注文名／トラップセンサ f-1000

[取扱商品]

価格表／409



フェンスの乗り越えによる侵入を検知、 センサは動作後自動復帰

主な特長

- フェンスに設置した警戒線上を、侵入者が乗り越える際にかかる警戒線への過重や引っ張りを一定間隔で設置したトラップセンサが検知し、検知信号を発します。警戒線が正常状態に戻るとトラップセンサは自動的に復帰します。
- 警報線の断線、トラップセンサの破壊なども検知します。ネットフェンス部に警報線を編み込むことにより、ネットフェンスを切断しての侵入にも対応します。
- 動作したトラップセンサが自動復帰してもマーカー表示は残るため、検知したセンサを特定できます。
- 寒冷地での使用にも対応した全天候型で、雨・風・霧・雪などに影響されない耐久性です。
- 切断、サビに強いステンレス撚線を警戒線の芯線に使用しています。
- トラップセンサは、10.8～12m毎に1個使用の経済性、フェンスや警戒地域の形状に合わせられ、フレキシブルに設置工事が行えます。

●選択ポイント

施設の敷地境界上のフェンスなどを不法に乗り越える行為をいち早く検知し、信号を発するセンサです。

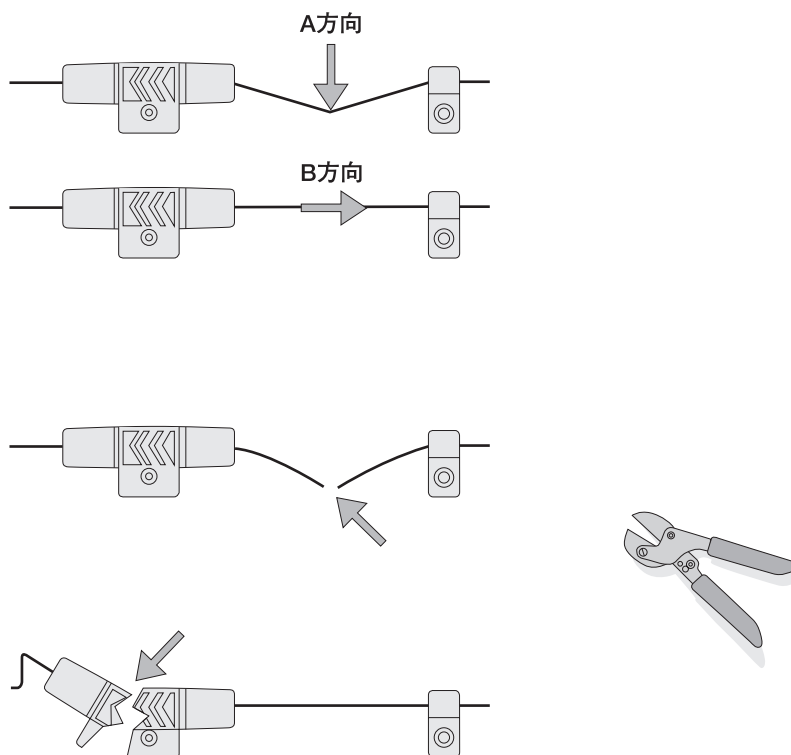
発報動作

警報線への負荷

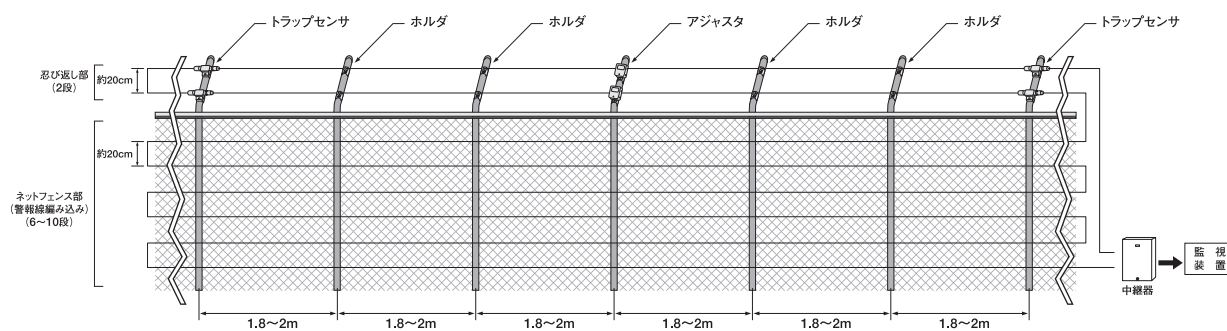
1. 約 2m スパンの中央で、軸芯に対し直角 A 方向に約 2.5kg 以上の圧力が加わったとき、または、約 110mm 以上の上下変動があったとき。
2. 軸芯に沿って B 方向に約 11kg 以上の張力が加わったとき、または、約 6.5mm 以上伸張したとき。

警報線の切断

トラップセンサの破壊



設置例

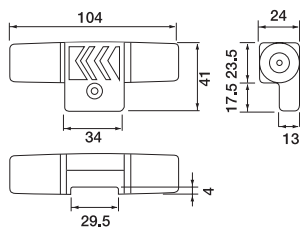


製品仕様

外形寸法図

単位：mm

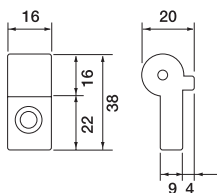
仕様



品名	トラップセンサ
品番	f-1000
設置距離	約 10.8 ~ 12m 毎に 1 個
材質	POM ジュラコン樹脂
色調	グレー

製品仕様

■ ホルダ : f-2000

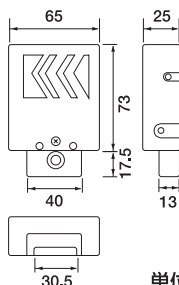


単位: mm

トラップセンサ・アジャスタ間の取付専用支柱に設置し、警報線を支持します。約2mに1個設置します。

品名	ホルダ
品番	f-2000
設置距離	約1.8～2m 毎に1個
材質	POM ジュラコン樹脂
色調	グレー

■ アジャスタ : f-3100

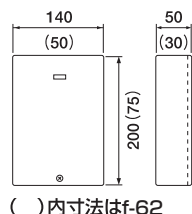


単位: mm

2個のトラップセンサ間に設置し、両側のトラップセンサより引き出された警報線の終端を接続し固定します。警報線を固定する際、微調整機構により張力を容易に調整できます。トラップセンサより約6m離れたところに1個設置します。

品名	アジャスタ
品番	f-3100
設置距離	トラップセンサより約6m 毎に1個
材質	POM ジュラコン樹脂
色調	グレー

■ 中継器 : f-62/f-65



()内寸法はf-62

単位: mm

警報線の抵抗値が高いため、中継器で検出感度を調整し、無電圧接点による警報信号を出力します。

2チャンネル用のf-62と5チャンネル用のf-65があります。

品名	中継器	
品番	f-62	f-65
電源電圧	DC12V	
警戒入力	2回路	5回路
警報出力	無電圧接点2回路 (警戒時:閉)	無電圧接点5回路 (警戒時:閉)
材質	鋼板メラミン焼付塗装	
色調	アイボリー	

■ 取付金具

支柱にトラップセンサ・ホルダ・アジャスタを取り付けるための金具です。

● 丸ポール用 : S-46 ~ S-1416

40φ ~ 160φの丸ポールに対応します。

■ 警報線 : f-4000

トラップセンサに附属している警報線と同じで、ネットフェンスの編み込みに使われます。

品名	警報線
品番	f-4000
仕上寸法	0.9(φ) mm 500m(リール)
材質	芯線: SUS304 被覆: テフロン
色調	グレー