

PT-602CZ

連続光学ズームレンズ搭載
中波長冷却式 赤外線サーマルカメラ



連続光学ズームレンズ搭載 中波長冷却式 赤外線サーマルカメラ



PT-602CZは、あらゆる天候条件の下で中長距離監視ができる信頼性の高い中波赤外線冷却検出素子を搭載した赤外線サーマルカメラとCCDカメラを備えたマルチセンサーシステムです。

赤外線サーマルカメラには連続光学/デジタルズーム機能が搭載されており、広範囲の状況を把握しながら、不審な動きがあれば、ズームで拡大して詳細を確認、追跡することが可能です。

PT-602CZの高性能パン/チルトユニットは、プログラム可能なスキャンパターン、レーダー接続(スルートゥーキュー機能)、アラーム機能などを備え、対象物を正確に捉えます。PT-602CZは、パンチルト台に赤外線サーマルカメラ1台と36倍ズーム付きの低照度CCDカメラ1台を搭載したマルチセンサーシステムです。

既存ネットワークへの統合も単独での使用も可能です。

鮮明な熱画像

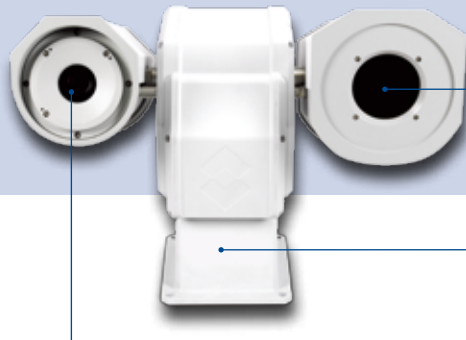
PT-602CZには中波赤外線(MWIR)冷却検出素子が搭載されています。この検出素子が640×512ピクセルの極めて鮮明な熱画像を生成します。小さな対象を詳細まで観察したいお客様やできるだけ良質な画像を求められるお客様にも満足していただけます。

熱画像上の連続光学ズーム

FLIR PT-602CZは、熱画像上での強力な連続光学ズーム機能を搭載しています。オペレーターは広範囲の状況を把握しながら、不審な動きがあれば、ズームで拡大して詳細を確認できるため、セキュリティ上の脅威に対して迅速に対応することができます。回転レンズシステムを使っている他のシ

ステムとは違い、連続光学ズーム技術は画像の切り替えが不要であるため、焦点を維持したまままで徐々にズームインすることが可能です。

PT-602CZは28°の広視野角から2°の狭視野角の間でズームが可能です。人間サイズの対象であれば、9km以上離れた場所から、小型車両であれば15km以上離れた場所から検知できます。



赤外線サーマルカメラ

TCP/IPネットワーク対応のパン/チルトユニット

昼光/低照度CCDカメラ

正確なパン/チルトユニット

PT-602CZには高性能パンチルトユニットが搭載されています。水平360°、垂直+/-90°の旋回が可能であるため、状況を確実に把握できます。また、128箇所のプリセットポジションを設定できるため、同一エリアの継続的な監視に最適です。

レーダー接続(スルトゥーキュー)

PT-602CZはレーダーシステムに接続することが可能です。レーダーが物体を検知すると、カメラが自動的にその方向に向きを変え、画像が映し出されるため、オペレーターはレーダースクリーン上のブリップが何を意味するのかを即座に確認できます。

低照度CCDカメラ

すべてのバージョンに長距離撮影が可能な昼光/低照度カメラが搭載されています。赤外線サーマルカメラと昼光/低照度CCDカメラは同時ビデオ出力が可能です。昼光カメラには36倍ズームが付いています。

高度な画像処理機能

フリーシステムズでは、温度が極端に変化する状況においても、常に高コントラストの画像を生成するコントラスト補正(DDE)技術を開発しました。この高度な画像補正技術により、どのような環境条件下でも、昼夜を問わず、鮮明でコントラストの高い高品質な熱画像が得られます。

オートフォーカス

PT-602CZにはボタンを押すだけで鮮明でクリアな画像が撮影できる独自のオートフォーカス機能が装備されています。ズームインまたはズームアウトの間もフォーカスは維持されます。この機能により、広視野で状況を把握しながら、狭視野での詳細をはっきりと確認することが可能です。

厳しい環境に対応

PT-602CZは極めて堅牢なシステムです。重要なカメラコアは防水・防塵設計になっています。

IPコントロール

PT-602CZはどのようなTCP/IPネットワークにも組み込むことが可能で、PCを使って簡単に操作できます。追加ケーブルは不要です。インターネットを介して、遠く離れた場所からでも遠隔監視が可能です。

シリアルコントロールインターフェース

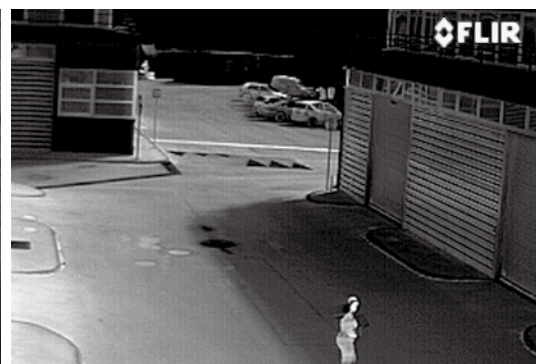
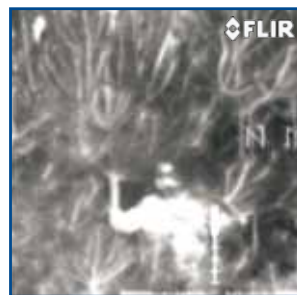
PT-602CZをRS-232やRS-422を介して遠隔制御盤に接続して、Pelco DやBoschのコマンドを利用できます。ビデオケーブルは既存のマルチ機能ディスプレイに接続できます。

ビデオストリーミング

H.264、MPEG-4、M-JPEGフォーマットのストリーミングデジタルビデオが利用できます。デジタルビデオとコンポジットビデオの同時出力が可能です。

フリーセンサーマネージャー(FSM)

PT-602CZにはFLIRセンサーマネージャーが標準装備されています。センサーマネージャーは簡単に使用できるソフトウェアで、TCP/IPネットワークでPT-602CZカメラを管理・制御できます。



PT-602CZ



製品仕様

画像性能

赤外線サーマルカメラ:

検出器	冷却式焦点面アレイ (FPA) / 640×512ピクセル
スペクトル波長	3 ~ 5µm
温度分解能	< 30mK @ 25°C
画像周波数	ビデオ標準 PAL/NTSC
フォーカス	フォーカスフリー(無限遠)/アサーマル連続ズーム
光学ズーム	連続
デジタルズーム	連続調整可
視野角 (FOV)	WFOV 28°×22.4° (PAL) 28°×21° (NTSC) NFOV 2°×1.6° (PAL) 2°×1.5° (NTSC)
画像補正	自動制御 (AGC) コントラスト補正 (DDE)

低照度CCDカメラ:

内蔵デジタルビデオ	1/4" Exview HAD CCD カラー
有効画素数	380,000 (NTSC) - 440,000 (PAL)
標準レンズ性能	視野角 (FOV): 57.8° (H) to 1.7° (H) f=3.4mm (広角) ~ 122.4mm (望遠) F1.6 ~ F4.5

電子ズーム	12×
-------	-----

パンチルト

水平旋回範囲/速度	連続 360°/0.1° ~ 60°/秒(最大)
垂直旋回範囲/速度	+/-90°/0.1° ~ 30°/秒(最大)
プログラム設定	128個

システム機能

自動ヒーター	標準
--------	----

画像表示

ビデオ出力	PAL/NTSC
ビデオ出力(イーサネット経由)	2(独立チャンネル)(計4チャンネル) MPEG-4/H.264/M-JPEG

電源

電圧要件	24VAC(20 - 30VAC) 24VDC(21 - 30VDC)
消費電力	24VAC: 70VA(最大/ヒーター使用時) 260VA(ヒーター使用時) 24VDC: 60W(最大/ヒーター使用時) 230W(ヒーター使用時)

環境仕様

動作温度範囲	-32°C ~ +55°C
保管温度範囲	-40°C ~ +71°C
保護構造	IP66
耐衝撃性	IEC 60068-2-27
耐振動性	Mil-Std-810F

サイズ

重量	18.5kg
サイズ(L×W×H)	352mm×495mm×333mm
積荷重量(カメラ+梱包材)	23kg
積荷サイズ(カメラ+梱包材)(L×W×H)	599mm×542mm×340mm

インターフェース

TCP/IP	●
RS-422	●
RS-232	●
Pelco D	●
Bosch	●

標準パッケージ

赤外線サーマルカメラ/オペレーションマニュアル/フリーセンサーマネージャー (CD)



PT-602CZは様々な中〜長距離監視アプリケーションに簡単に統合できます。

製品の仕様は予告なく変更されることがあります。Copyright©2012 FLIR Systems. その他ブランド名および製品はそれぞれ各社の商標です。画像は参照目的でのみ使用されています。

フリーシステムズジャパン株式会社
〒141-0021
東京都品川区上大崎2-13-17 目黒東急ビル5階
電話:03-6721-6648 FAX:03-6721-7946
e-mail: info@flir.jp www.flir.com

視野角 (FOV) 2° レンズの検知性能



実際の距離は、カメラのセットアップ状態、環境条件、操作経験、使用するモニター/ディスプレイの形式に応じて異なります。すべての仕様は予告なく変更されることがあります。最新の仕様については、当社ウェブサイトwww.flir.comをご覧ください。

販売代理店: