

# 商品仕様書

№ 1

全 4

## 1. 型式

- 1-1 定格 6 A 300 V
- 1-2 適合法規 電気用品安全法 (特定電気用品)
- 1-3 接触方式 銀合金-銀合金 突合せ接触
- 1-4 回路方式 2 回路操作型
- 1-5 接線方式 引締端子式

## 2. 保証品質

- 2-1 形状及び材料、色彩 添付商品仕様図による。
- 2-2 性能
  - ・試験方法は、JIS C 8306 (配線器具の試験方法) による。
  - ・試験場所は、常温 (5 °C ~ 35 °C)、常湿 (相対湿度 45 % ~ 85 %) 状態とする。

温度上昇	開閉接触部 65 °C 以下 端子部 45 °C 以下						
開閉性能	<ul style="list-style-type: none"> <li>・6 A 300 V 負荷の力率約0.6 開閉の割合 約20 回/分 連続 5,000 回</li> <li>・9 A 300 V 負荷の力率約0.6 開閉の割合 6 ~ 10 回/分 連続 100 回</li> <li>・6 A 100 V ~ 105 V 白熱電球負荷 2 秒間点燈20 秒間以上消灯 連続 100 回</li> </ul>						
絶縁抵抗 (500V絶縁抵抗計)	<ul style="list-style-type: none"> <li>・開路状態における同極端子間 100 MΩ 以上</li> <li>・充電金属部と接地及び人の触れる非充電金属部との間 100 MΩ 以上 (人が操作の際、触れる絶縁物を含む)</li> </ul>						
耐電圧	<ul style="list-style-type: none"> <li>・開路状態における同極端子間 1,600 V 1分間</li> <li>・充電金属部と接地及び人の触れる非充電金属部との間 1,600 V 1分間 (人が操作の際、触れる絶縁物を含む)</li> </ul>						
耐熱性	<table style="width: 100%; border: none;"> <tr> <td style="width: 50%;">押釦本体</td> <td style="width: 25%;">100 °C ± 3 °C</td> <td style="width: 25%;">1 時間放置</td> </tr> <tr> <td>保護カバー及び化粧カバー</td> <td>80 °C ± 3 °C</td> <td>7 時間放置</td> </tr> </table>	押釦本体	100 °C ± 3 °C	1 時間放置	保護カバー及び化粧カバー	80 °C ± 3 °C	7 時間放置
押釦本体	100 °C ± 3 °C	1 時間放置					
保護カバー及び化粧カバー	80 °C ± 3 °C	7 時間放置					
端子部の強度	0.8 N・m のトルクで締め付け						
操作力(参考)	20 N ~ 80 N (操作力とは保護カバーを押すときの力をいう)						

品番

WTF4510W

品名

コスモシリーズワイド21  
埋込非常押釦D (両切) (ホワイト)

改

6

# 商品仕様書

№ 2

全 4

## 3. 環境条件

### 3-1 使用場所

- (1) 住宅、事務所などの屋内で使用してください。
- (2) 過酷な取り扱いを受ける作業場、水気のある場所、屋側、屋外などでは使用しないでください。

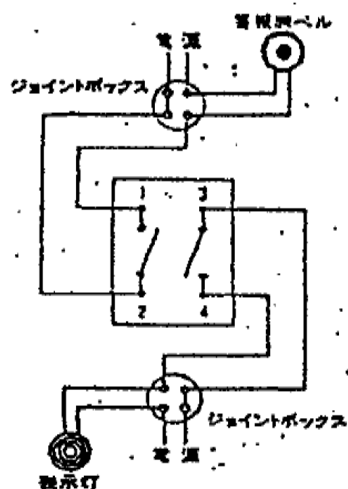
3-2 使用周囲温度範囲       $-10^{\circ}\text{C} \sim +40^{\circ}\text{C}$

## 4. 使用条件

### 4-1 適用電線

- (1) 600Vビニル絶縁電線 (IV)  $\phi 0.8 \sim \phi 1.6$ 、 $0.9 \text{ mm}^2 \sim 2.0 \text{ mm}^2$
- (2) 600Vビニル絶縁ビニルシースケーブル (VVF)  $\phi 1.0 \sim \phi 1.6$ 、 $2.0 \text{ mm}^2$
- (3) 器具用ビニルコード  $0.5 \text{ mm}^2 \sim 2.0 \text{ mm}^2$

### 4-2 配線方法



- 器具は、2回路操作型になっておりますので警報赤ベルと表示灯が同時に操作できます。各戸にベルと表示灯を取り付けられた場合は、どの家で発信されたかが一目でわかります。

### ・結線上の注意事項

- (1) より線を結線する場合は、端末をねじってから結線してください。
- (2) 異径電線での送り配線は行なわないでください。
- (3) 端子ねじが十分締まっていないと端子カバーが閉じない構造になっておりますので、端子ねじは確実に締めてから端子カバーを閉じてください。

品番

WTF4510W

品名

コスモシリーズワイド21  
埋込非常押釦D (両切) (ホワイト)

改

# 商品仕様書

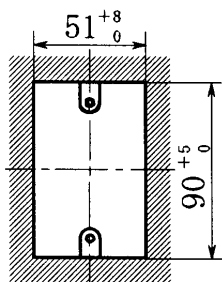
№ 3

全 4

## 4-3 工事方法

### (1) ボックス工事取付の場合

- ・スイッチボックスは、JIS C 8340 電線管用金属製ボックス及びボックスカバー、JIS C 8435 合成樹脂製ボックス及びボックスカバー適合品をご使用ください。
- ・壁面の加工穴は、取付枠の垂下部が入るようにあけてください。

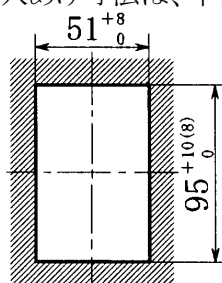


加工穴寸法(単位mm)

(注1) JIS適合品以外のスイッチボックスを用いますと、ボックスカバーの穴の四隅に取付枠の垂下部が当たり入らない場合があります。

### (2) ボックスなし工事取付の場合

- ・パネル壁や石膏ボード壁に直接取り付ける場合は、壁の板厚に合わせてはさみ金具(WN3990Kなど)をご使用ください。また、軟質ボードや3.5 mm未満の肉薄ボードの場合は、WN3711取付フレームを使って間柱、胴縁に沿って取り付けてください。
- ・合板の穴あけ寸法は、下記によってください。

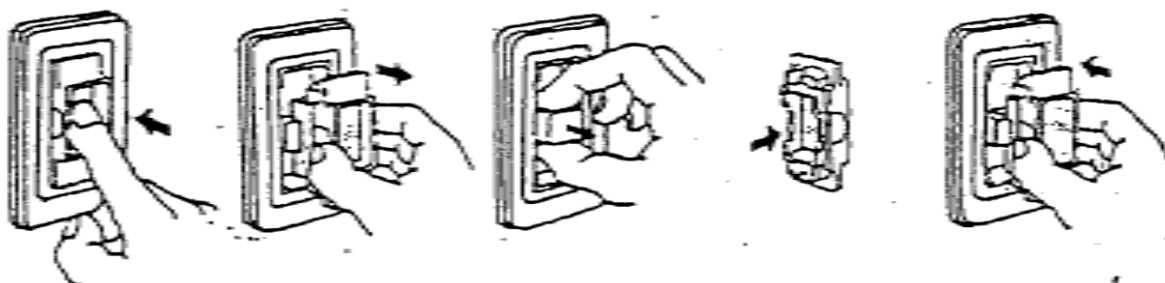


加工穴寸法(単位mm)

(注1) 加工穴が小さいと、穴の四隅に取付枠の垂下部が当たりますのでご注意ください。

(注2) ( )内寸法は、石膏ボード用はさみ金具を使用の場合

## 5. 使用方法



1. 押釦を押す
2. カバーブロックをはずす
3. 押釦を手前に引きもどす
4. カバーブロックの保護カバーを元にもどす
5. カバーブロックをボディ側に挿入する

- (1) 非常の時は、オレンジ色の保護カバーを強く押してください。
- (2) 非常ベルを止める時はカバーブロックをはずし、押釦を引きもどしてください。
- (3) カバーブロックをはめ込む時は、保護カバーを元へもどしてからはめ込んでください。

品番

WTF4510W

品名

コスモシリーズワイド21  
埋込非常押釦D (両切) (ホワイト)

改

# 商品仕様書

№ 4

全 4

## 6. 点検方法

- (1) カバーブロックをはずし、押釦が出た状態 (OFF) になっているか確認してください。
- (2) 押釦を押す (ON) 引く (OFF) して、警報赤ベル及び表示灯の動作確認を行ってください。
- (3) 点検後は必ず押釦を手前に引き、OFF 状態にしてからカバーブロックをはめ込んでください。

## 7. 使用上の注意事項

- 7-1 ボックスねじ、及びプレートねじを過大なトルクで締付けますと、取付枠が破損したり、ねじバカになったりしますのでご注意ください。  
(適性締付トルク0.4 N・m)
- 7-2 シンナー、ベンジン等の油がかかると、取付枠に亀裂が生じたり割れたりしますのでご注意ください。

## 8. 品質保証について

- 8-1 保証期間
  - ・本品の品質保証期間は商品お買上げ日 (お引き渡し日) より1 年間です。
- 8-2 保証内容
  - ・取扱説明書、本体ラベル等の注意書に従った使用状態で保証期間内に故障した場合には、無料修理させていただきます。
- 8-3 保証の免責事項
  - ・保証期間内でも次の場合には原則として有料にさせていただきます。
    - (1) 使用上の誤り及び不当な修理や改造による故障及び損傷。
    - (2) お買上げ後の取付場所の移転、輸送、落下などによる故障及び損傷。
    - (3) 火災、地震、水害、落雷、その他天災地変及び、公害、塩害、ガス害 (硫化ガスなど) 異常電圧、指定外の使用電圧 (電圧、周波数) などによる故障及び損傷。
    - (4) 車両、船舶等に搭載された場合に生ずる故障及び損傷。
    - (5) 施工上の不備に起因する故障及び損傷。
    - (6) 法令、取扱説明書で要求される保守点検を行わないことによる故障及び損傷。

品  
番

WTF4510W

品  
名コスモシリーズワイド21  
埋込非常押釦D (両切) (ホワイト)

改