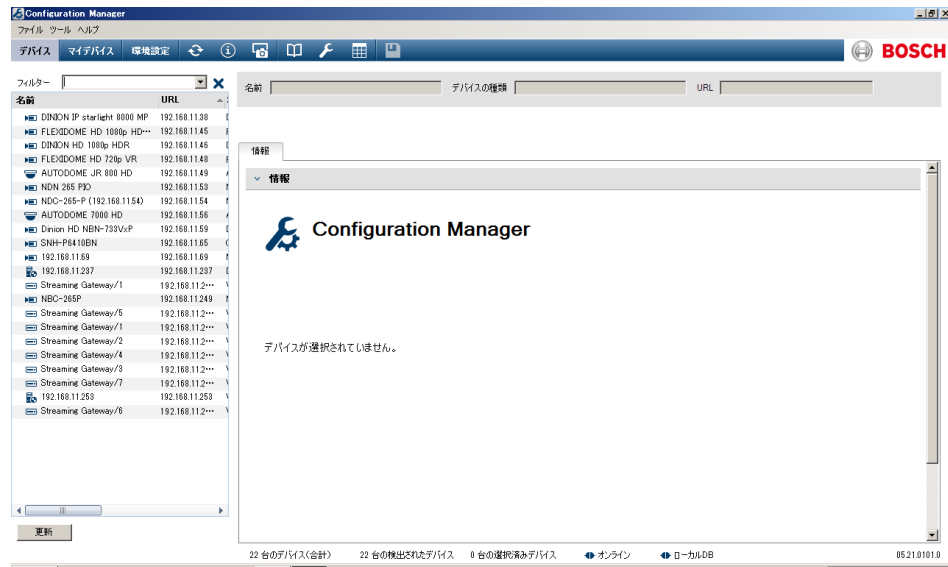
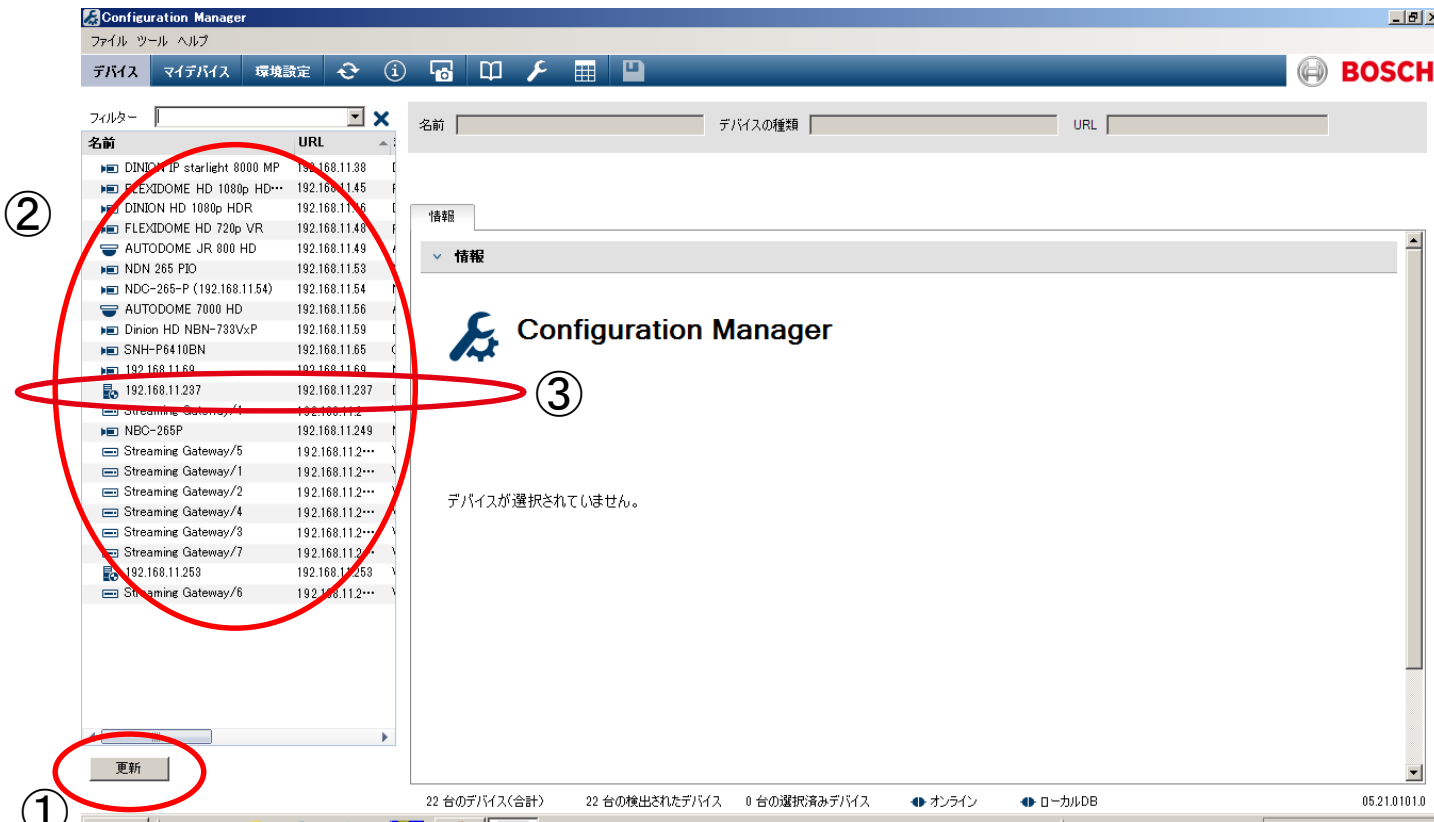


防犯カメラシステム 【Configuration Manager】

初期設定簡易取扱説明書 (Ver. 1.0)



システムの登録



①更新

ネットワーク上のカメラやサーバーを検索します。

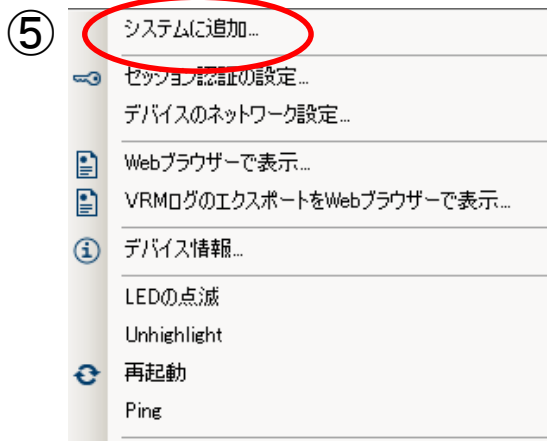
②デバイスリスト

検索したカメラやサーバーを表示します。

③VRMと表示されたサーバーを探します。

システムの登録

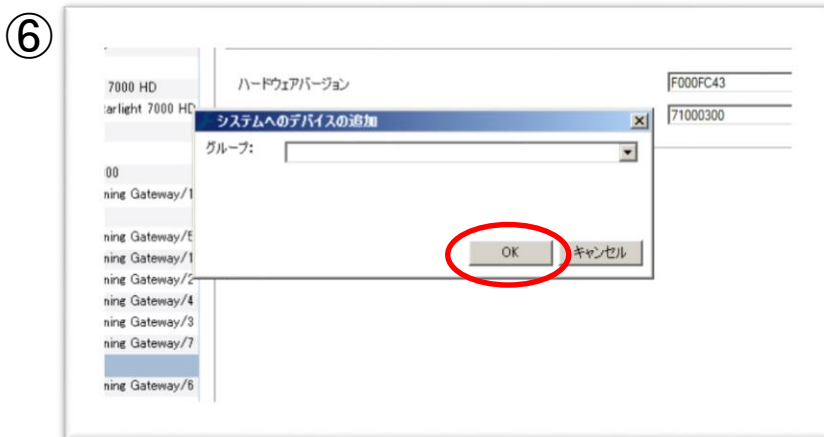
名前	URL	種類
DINION IP starlight 8000 MP	192.168.11.38	DINION IP starlight 8000 MP
FLEXIDOME HD 1080p HD...	192.168.11.45	FLEXIDOME IP dynamic 7...
DINION HD 1080p HDR	192.168.11.46	DINION IP dynamic 7000 HD
FLEXIDOME HD 720p VR	192.168.11.48	FLEXIDOME IP starlight 7...
AUTODOME JR 800 HD	192.168.11.49	AUTODOME JR 800 HD
NDN 265 PIO	192.168.11.53	NDN 265 PIO
NDC-265-P (192.168.11.54)	192.168.11.54	NDC 265 P
AUTODOME 7000 HD	192.168.11.56	AUTODOME 7000 HD
Dinion HD NBN-733VxP	192.168.11.59	DINION IP starlight 7000 HD
SNH-P6410BN	192.168.11.65	ONVIF
192.168.11.69	192.168.11.69	NDC 274 P
192.168.11.237	192.168.11.237	DIVAR IP 2000
Streaming Gateway/1	192.168.11.2...	Video Streaming Gateway/1
NBC-265P	192.168.11.249	NBC 265 P
Streaming Gateway/5	192.168.11.2...	Video Streaming Gateway/5
Streaming Gateway/1	192.168.11.2...	Video Streaming Gateway/1
Streaming Gateway/2	192.168.11.2...	Video Streaming Gateway/2
Streaming Gateway/4	192.168.11.2...	Video Streaming Gateway/4
Streaming Gateway/3	192.168.11.2...	Video Streaming Gateway/3
Streaming Gateway/7	192.168.11.2...	Video Streaming Gateway/7
192.168.11.253	192.168.11.253	VRM
Streaming Gateway/6	192.168.11.2...	Video Streaming Gateway/6



④ VRMを選択し右クリックしてサブウィンドウを表示します。

⑤ サブウィンドウ上のシステムに追加を選択します。

⑥ システムへのデバイスの追加ウィンドウが表示されたらOKを選択します。



追加状況の確認

①マイデバイスを選択しデバイスツリーが表示されれば完了です。

※BVC (Bosch Video Client)を起動すると、カメラのみが表示され、ライブ・再生の表示が可能になります。

