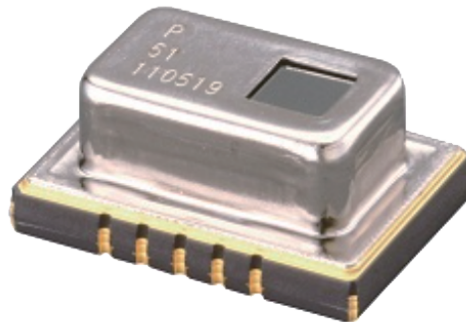


## 赤外線アレイセンサ Grid-EYE

(AMG88)

家庭、オフィス、車の空調制御、介護見守り、設備の異常診断など、幅広い分野でお役立ち



先進のMEMS技術が生み出した高精度な赤外線センサ。人の温熱快適性を見分ける高精度な非接触温冷感センシングを実現。非接触での温度分布検知が可能で、家電・産業に幅広く使用されているセンサです。

### 温冷感センシングソリューション

何ができる？



放熱量算出による温冷感推定アルゴリズムで体感温度に合わせた空調制御を実現



高解像度アルゴリズムにより、非接触で詳細な温度分布測定、物体検知を実現。各種システムの高機能化に貢献



お客様の用途に適したソリューション提供により、お客様の開発期間を短縮

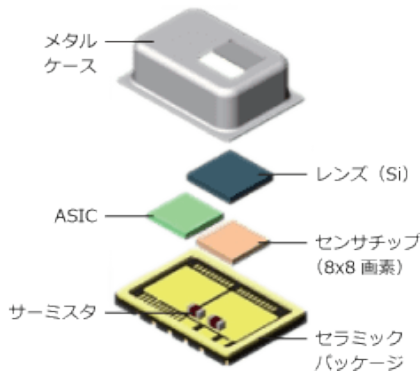


# 赤外線アレイセンサ『Grid-EYE』とは

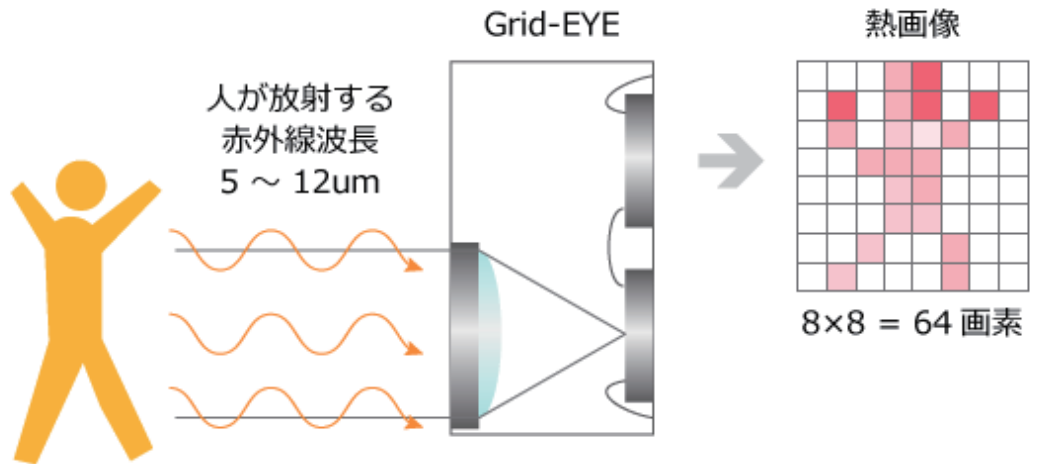
非接触での温度分布検知が可能で、家電・産業に幅広く使用されているセンサです。



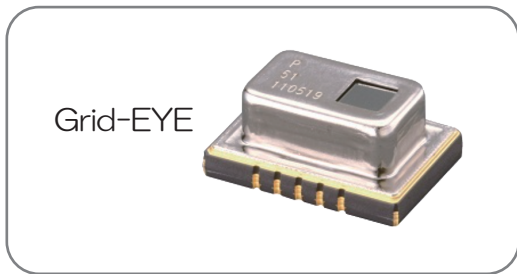
L 11.6mm x W 8.0mm x H 4.3mm



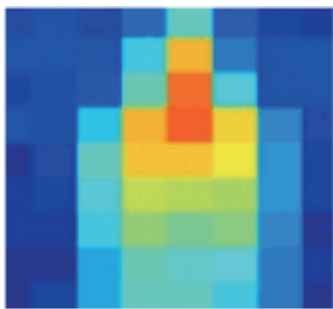
- 8×8 画素で赤外線を捉えることで、エリアの温度分布を検知
- 対象の人の動き、存在を検知（静止・移動を検知）



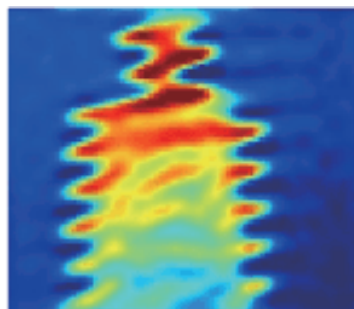
## 温度快適性を見分ける仕組み



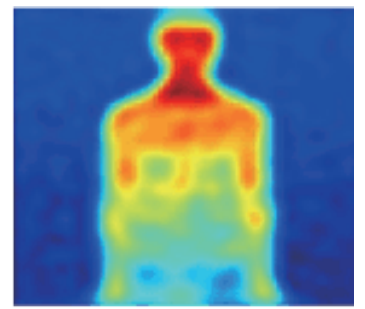
- ソフトウェアの進化
- ・独自のアルゴリズム技術
  - ・高解像度化アルゴリズム
  - ・温冷感推定アルゴリズム



超解像処理  
※



ノイズ対策



※) 画像が劣化する過程をモデル化し、その逆の過程をたどらせることで、劣化した画像を劣化前の画像に近づけようという技術が超解像である。

### Grid-EYE 絶対最大定格表

項目	絶対最大定格	端子
電源電圧	-0.3 V.DC ~ 6.5V.DC	VDD
入力電圧	-0.3V.DC ~ VDD 値 +0.3V.DC	SCL, SDA, AD_SELECT
出力シンク電流	-10mA ~ 10mA	INT, SDA
静電気 (Human body Model)	1kV	全端子
静電気 (Machine Model)	200V	全端子

【お問合せ】




ホームページ

創業昭和56年 官公庁指名業者  
防犯とIoTの設計・施工・販売・保守

## トカイセキュリティ株式会社

- 神戸本社 〒653-0037 神戸市長田区大橋町3丁目1番13号  
**TEL 078-643-1901** FAX 078-643-1902
- 堺 〒590-0078 堺市堺区南瓦町1番19号 グランビルド堺東507  
**TEL 072-232-6440** FAX 072-232-6430
- 名古屋 〒464-0851 名古屋市千種区今池南29番24号 川島第1ビル  
**TEL 052-251-8748** FAX 052-733-0375

URL : <http://www.tokaisecurity.net> Mail : [info@tokaisecurity.net](mailto:info@tokaisecurity.net)