

Think Peace

心を救うAI ～身の周りの不安が少しでもなくなる世の中に～

「最近、家の周りで空き巣の被害が多いと聞いて、出かけるのが心配……」(空き巣、泥棒)「近頃、児童をねらう不審者が多いらしい。子どもにひとりで留守番をさせるのが不安」(子どもを襲う不審者)「女性のひとり暮らし。なんだか誰かに見られているような気がして、怖い」(ストーカー)「病気がちなおじいちゃんを家に残しているけれど、急な発作や発病は大丈夫かしら」(ご高齢者の急な発病、発作)「認知症のおばあちゃん、ちょっと目を離れたスキに、家を出てしまうのではないかと気が気ではなくて」(認知症の方の徘徊)

街のいたるところで、こうした不安や悩みの声が多く聞かれます。これらの「不安」を根本から取り除きたい。心から安心して暮らせる社会をつくりたい。これこそがアースアイズの願いです。事が起きてからでは、もう遅い。では、これらを未然に防ぐには、どうすればいいか？ 事が起きる前に、それらを阻止する方法はないものだろうか？ そういった思いから、アースアイズは生まれました。

代表取締役 山内 三郎

センシングAIコア アースアイズ



Information

東京都立産業技術研究センター 研究開発事業に参画

公共施設や観光地などで各種サービスを提供するロボットシステムをテーマの、ロボット産業活性化事業に採択されました。西武鉄道・日本ユニシスと共同で「駅定点監視カメラの死角警備」を担います。

NTT東日本共同サービス「AIガードマン」

万引き対策サービス「AIガードマン」は、アースアイズのAIセンシング技術とNTT東日本の通信網(クラウドサービス)が実現する、高度なセキュリティソリューションです。

TV、WEB、その他各種媒体にて、続々紹介！

まずは、お気軽にご相談ください！

現状や用途に合わせて、きめ細かなヒアリングから最適なご提案を。さらにメンテナンスやアフターサービスまで丁寧に対応いたします。

ヒアリング

導入

サポート&
メンテナンス

販売 店



センシングAIコア「アースアイズ」搭載
警備・セキュリティAIシステム
AIガードマン

歴然の導入実績！！

万引き被害額が
半減！！

ロスを前年度比50.8%削減！！

※雑貨店Aの減耗額(導入例)
導入前約220万円▶導入後約108万円

あなたの店舗は、AIガードマンが守ります。

Solution

店舗経営をする上で、常に晒される万引きによるロス。対策にも限界がある店舗防犯を、AIガードマンが先進のセキュリティで解決します。

経営を圧迫する「万引き被害」

推定被害額、年間4,000億円(推計)

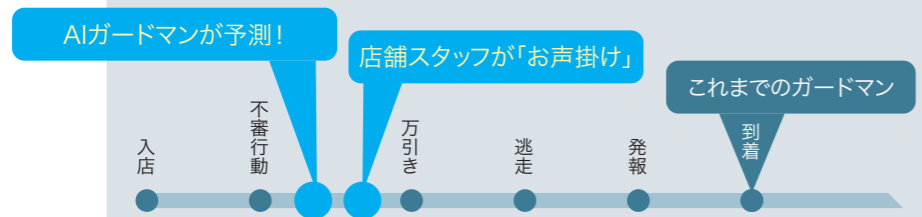
小売業の悩みの種「万引き」は、毎年かなりの件数が発生しています。その被害額は、1日あたり12.6億円とも言われ、常に深刻な問題として店舗経営者の頭を悩ませています。

労力とコストがかかる、これまでの対策

防犯カメラ導入や私服警備員配置など、「万引き」対策には膨大な労力とコストがかかります。効率よく利益を増やしても、万引き被害によるロスが、売り上げに大きな影響を与え続けています。

現代防犯の限界を超えて

起こってからでは遅い! 犯罪を未然に防ぎます。

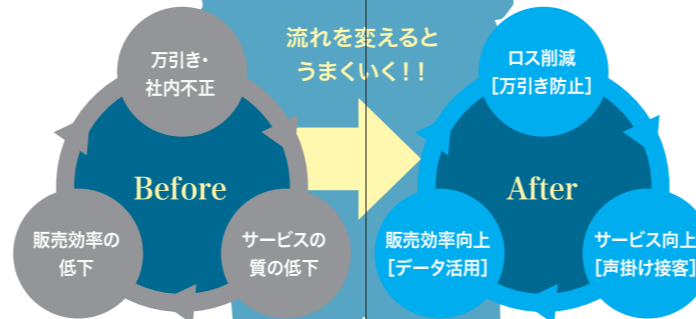


これまでの防犯カメラや警備システムは、事件が起こってから対応が始まる対症療法的なセキュリティが主でした。AIガードマンは、不審な行動をいち早く検知・通知するため、犯罪を未然に防ぐ抑止効果を発揮。進化し続ける高度なセンシングAIが、増え続ける様々なリスクへの対応を可能にしていきます。

「ロス削減」実績の証!!

防犯業界では非常に珍しい「万引き保証」制度を設けています。*詳細はお問い合わせください。

AI GUARD MAN



Technology

五感のようなセンシング技術と、意思を持つ進化型AIが、防犯と安全・安心の常識を変えていきます。

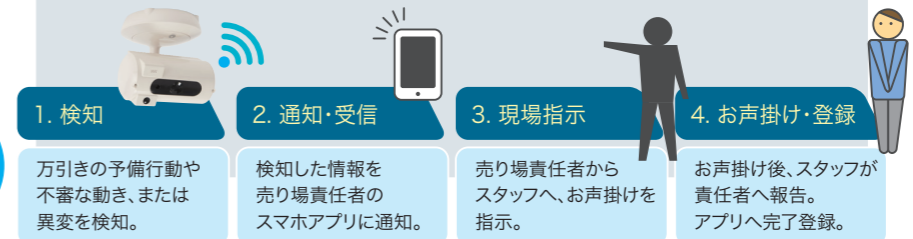
被害を削減・サービスも向上

AIシステムが、不審行動を検知して通知

進化型AI(人工知能・クラウド連携)が、人の動きを詳細に認識・検知。分析された高精細な情報は的確に判断され、異常をスピーディーに通知します。

「お声掛け」により、万引き抑止とサービス向上が一体化

「お声掛け」行為は、犯罪抑止と同時に「商品を探しているお客様」や「急病など困ったお客様」への対応をも向上させる一石二鳥のサービス。多角的に店舗運営をバックアップします。



進化型AIシステムが店舗を守る

クラウド型で、店舗内設備もスッキリ

WiFi、クラウドサービスにより、設備や配線、工事を極力シンプル化。簡単導入で、セキュリティ対策も万全です。

店舗の運営状況をレポート通知

継続的な取り組みを現場で生きるデータにし、運用状況を定期的にレポート。きめ細かなサポート体制で、店舗を守ります。