

ナンバー認識アプリケーション

WV-XAE202WUX

説明資料

i-PRO

The Power of Truth

© i-PRO | All Rights Reserved.

第1.0版

i-PRO株式会社

< 記載情報は2024年9月時点の情報です >

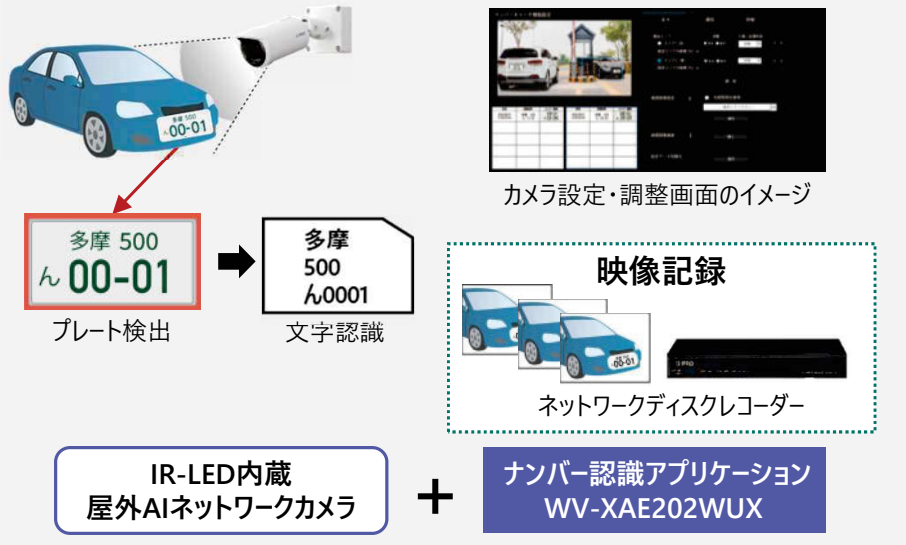
ナンバー認識アプリケーション（WV-XAE202WUX）とは

AIネットワークカメラとWV-ASM300WUXを活用した高精度なナンバー認識システム

新ナンバー(図柄、アルファベット)に対応。検知したナンバープレートの陸事、車種、用途、一連番号を文字認識し、認識結果を通知。
i-PROの監視システムとの一体運用により、映像監視と車両管理を効率的に実現。

映像監視

ナンバープレート検出から文字認識しナンバー情報に変換
車両の動きも映像として記録



車両管理

撮影された画像情報と文字認識されたナンバー情報を使い
データベースから該当の車両情報を検索



ナンバー情報
+
ベストショット
画像情報

特長

i-PRO独自の画像処理技術により高度な認識を実現

高精度な認識機能でナンバーを正確にキャッチ

新ナンバー（図柄、アルファベット）に対応

- カラーで撮影した図柄入りナンバーも認識可能
- カメラでナンバー認識処理を実行、大規模な画像処理サーバ不要
- 最大2つまで検知エリアを設定して、ナンバーを認識できる
- ナンバー認識に最適な画質に自動設定

【対応プレートについて】

4輪自動車のナンバーに対応（2020年5月発行分までのナンバーをサポート）。
二輪、特殊プレート（外交官ナンバー/自衛隊ナンバー/仮ナンバー/皇族用のナンバーなど）は非対応。

設置・施工の時間を大幅に短縮

i-PROのシステムデザインツールを利用することで、設置設定のシミュレーションとガイド機能で簡単に設計。

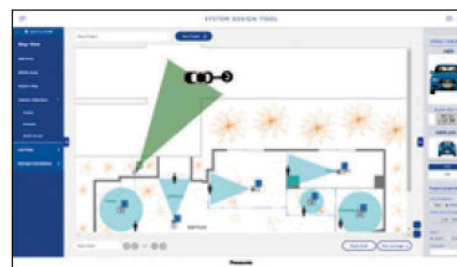
i-PRO設定ツール（iCT）で設定・調整をアシストし、設置設定からアフターフォローの時間を短縮。



図柄入り



アルファベット入り



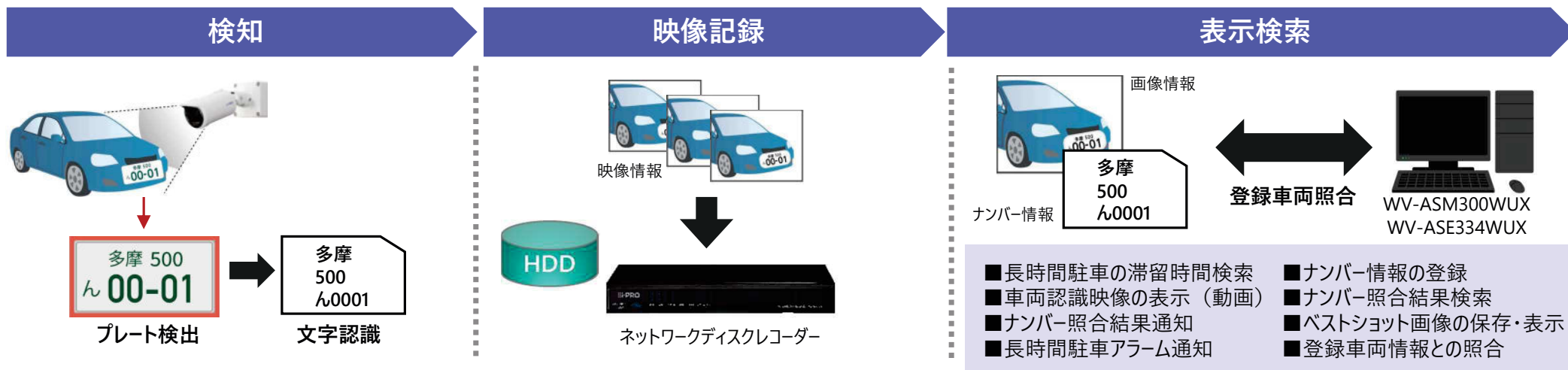
システムデザインツール



i-PRO設定ツール（iCT）

ナンバー認識機能と活用の方向性

オペレーションの時間短縮と効率化を実現



こんなビジネス課題に対応



物流、倉庫・工場

- ゲート自動開閉
- 特定車両自動検知
- 保安業務の効率化



オフィスビル

- 不審車両発見
- 滞在時間調査
- 残留車両の監視



商業施設

- 来場車両管理
- 来客自動通知
- マーケティング支援



ホテル・店舗・接客業

- 来場車両管理
- 来客自動通知



ドライブスルー

- 顧客対応の迅速化
- 注文の正確性向上



コインパーキング

- 無賃利用者対策
- 設備投資の削減

映像監視と車両管理がひとつになり、さまざまな業務を最適化

お客様サービス向上

登録されたお客様が自動車で来店されたこと知らせる自動通知を活用し、お出迎えの準備も完了。丁寧な接客で信頼度もアップ。

カーディーラー

来客自動通知で
ゆとりを持った最高のお出迎えを



AIカメラで車両のナンバー情報を読み取り、登録されたお客様の来店をメロディーで通知、パソコン画面にお名前をポップアップ表示。お名前を確認し、スタッフに指示。余裕も持って、大切なお客様をお迎え。

業務効率化に向けて

駐車時間から作業時間を検出することで、課題や問題点を抽出。作業内容や手順、人員などの見直しで業務効率化をめざす。

物流倉庫

作業時間を検出し
長時間作業の原因や問題点を探る



入出場するトラックのナンバーを認識し、長時間作業しているトラックを確認。積み降ろし作業の録画から、問題がなかったかを確認。運転手の拘束時間の短縮やトラックバースの効果的な活用推進に役立てることができる。

マーケティング支援に

登録車両情報と顧客データベースの照合により、今まで確認できなかった顧客の行動を分析。ロードサイド店舗独自の販促データとして活用できる。

大型量販店

来店車両からお客様の行動を分析
次なる販売企画を立案



駐車場入口のカメラで車両ナンバー認識を行い、その認識結果を専用アプリで分析。曜日別・時間帯別の来店傾向や滞在時間、居住エリアの分布推定、リピート率などを可視化できる。

各種システムとの連携により、多様なニーズに対応

お客様サービスの向上

入出庫時に、カメラが車両ナンバーをリアルタイムに読み取り、いつ、どこで、どの車が入出庫したのかを管理。ゲートや発券機もなくスムーズな駐車や清算が可能。

ショッピングモール

ゲートレス、駐車券なし
入出庫時のイライラも解消



入口にゲート機を設けず、カメラが車両ナンバーを認識し、駐車内容を管理。買い物後は、事前精算機に車両ナンバーを入力し、そのまま出口から出庫が可能。発券や精算などで待たされるイライラも解消。

設備投資を抑えた運営

ナンバー認識システムと料金精算システムとの連携により、ゲート機やロック板のような機器の設置を必要としないパーキング運営が実現。

コインパーキング

入庫の混雑もなく
駐車券不要のストレスフリー



入口でカメラが車両のナンバーを読み取り、駐車情報を管理。駐車券もなく、スムーズな精算で、ストレスフリーの駐車が可能。従来の機器を設置しないため、設備投資やメンテナンス費用も削減できる。

居住者の利便性向上

マンション居住者の登録車両情報との照合により、入出庫や車両管理が可能。不審車の侵入や無断駐車を阻止できる。

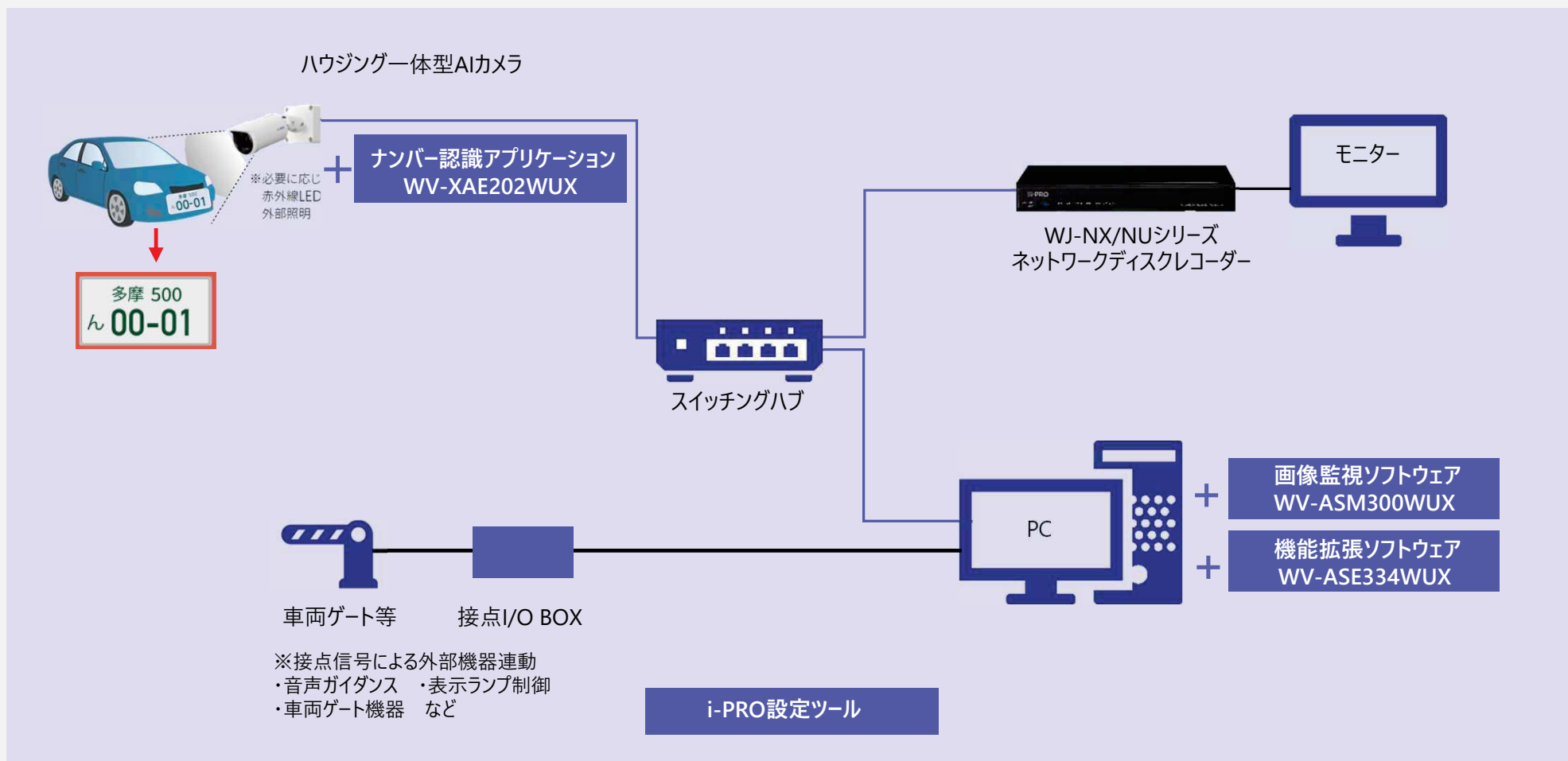
マンション

マンションの自動車ゲートを
自動開閉



駐車場出入口のカメラで登録された車両ナンバーを認識し、自動でゲートを開閉。これにより居住者の利便性が大幅に向上。ゲート用の赤外線リモコンの配布や回収も不要となり、管理業務の効率化も図れる。

システム構成例



ナンバー認識アプリケーション(WV-XAE202WUX)の使用にあたり

- 本アプリケーションの設置・調整については、システムデザインツール、i-PRO設定ツールを推奨。
- 本アプリケーションは、カメラ1台ごとに1ライセンスが必要。
- 本アプリケーションをカメラにインストール後、解除キー番号を取得し、使用するカメラへの登録が必要。

連携アプリケーション

ナンバー認識アプリケーションを運用するために必要なソフトウェア。

アプリケーション	概要
画像監視ソフトウェア WV-ASM300WUX	カメラ画像をPCモニターに表示したり、マイクの音声をPCで再生したり、レコーダーに録画されている画像や音声をPCから操作し、PCのモニターで再生したり、PCのハードディスクにダウンロードが可能。
機能拡張ソフトウェア WV-ASE334WUX	WV-ASM300WUXにWV-ASE334WUXを追加することで、AIネットワークカメラ側に追加するナンバー認識アプリケーション（WV-XAE202WUX）と連携が可能となり、AIネットワークカメラが認識したナンバー情報をWV-ASM300WUX側で表示、検索などを行うことができる。映像監視と車両管理をASM300WUXソフトウェア上で同時に行うことで、業務オペレーション時間を短縮、効率化が図れる。
システムデザインツール	システムデザインツールは直感的に操作できるユーザーインターフェイスを採用し、簡単にセキュリティシステムの設計とデザインができる。
i-PRO設定ツール	映像監視システムの各機器の設定や保守をシステム全体でまとめて管理するためのツール。カメラの映像を確認しながら設定を変更可能。また、AIアプリケーションの追加や設定も可能。



ii-PRO

The Power of Truth